

Danzeł 2011

Light Rider

- Konsoleta: GRAND MA full Size, Light
- 12 x Spot:Mac 2000 Per,MAC 700,SGM Synthesis 700
- 10 x Wash:MAC 2000,700,600 ,Robe Color Wash 700
- 7 x Led Par 64 (led min 1W)
- 6 x Atomic
- 7 x Flash - blinder 2kW
- 3 x obwód ACL PAR 64
- 6 x ETC 750 reflektor profilowy z irysem!!
- 4 x PC 1000W Griven.
- 2 x F 100 lub ZR 33
- 2 x wentylator do maszyn do dymu
maszyny ustawione z obu stron sceny,
wyłącznie z płynem firmy Jem.
- 1 x reflektor prowadzący 1200 W wyładowczy z fachową
obsługą. Powinien stać obok realizatora światła lub mieć stałą
łączność przez intercom, musi posiadać płynny dimmer.

Scena o wymiarach 10 x 12 m lub większa, dach szczelny, osłonięty z trzech stron siatką lub plandeką w jednym kolorze - tylna wysłona ciemna (niebieska lub czarna), wysokość dachu minimum 5.5 m nad scena!! Front truss odsunięty od sceny o minimum 1 m. Middle truss , odsunięty o 2.5 m od back truss, jeżeli nie można go powiesić na konstrukcji musi on stać na statywach typu GINI.

Fachowa obsługa, szczególnie do ustawiania światła żarowego przed samym koncertem(potrzebna drabina lub uprząż alpinistyczna)!!!

Konsoleta musi znajdować się przy stanowisku realizatora dźwięku!!

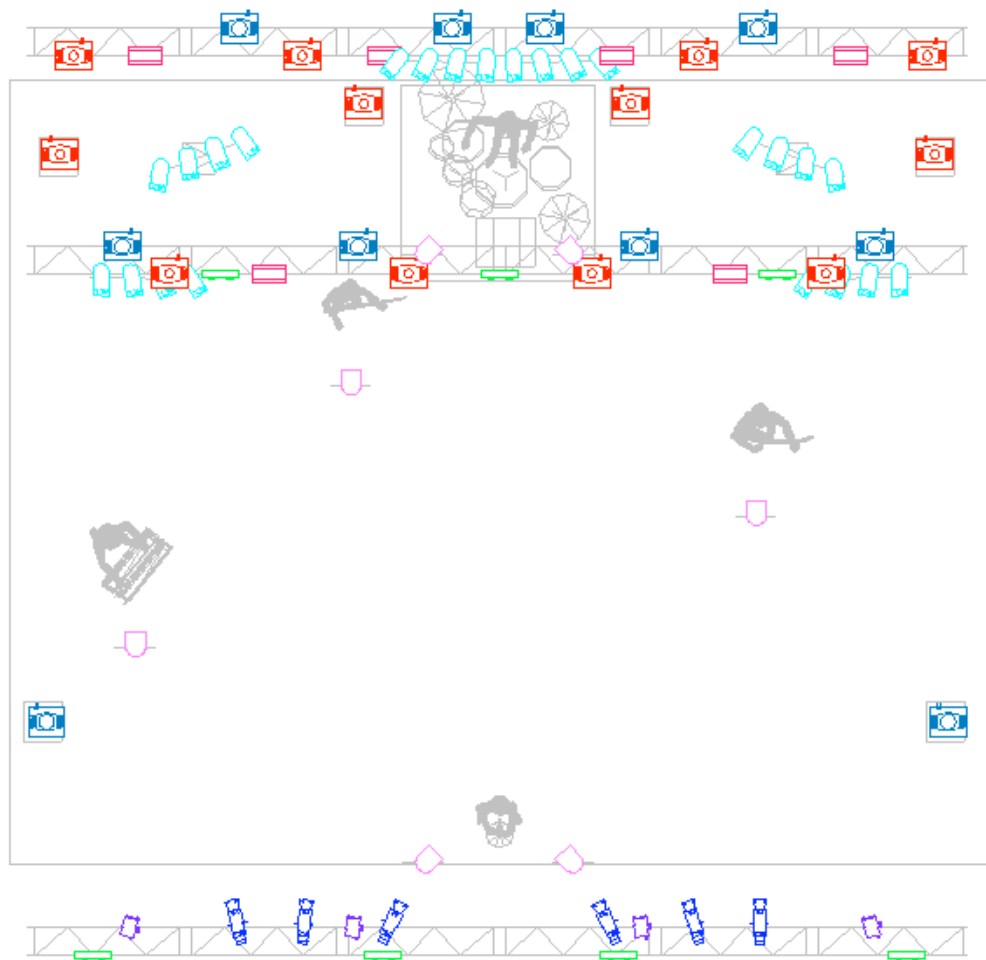
W świetle okna sceny nie mogą znajdować się żadne banery reklamowe bez uzgodnienia z menadżerem zespołu i realizatorem oświetlenia.

W przypadku większych scen, festiwali oraz koncertów even'owych zapotrzebowanie na sprzęt może ulec zmianie. Wymagana jest w takim przypadku konsultacja i zgoda realizatora światła.

W razie pytań proszę o kontakt.

Pisula Rafał- Szczypior +48 888 698 776 dudevil@wp.pl

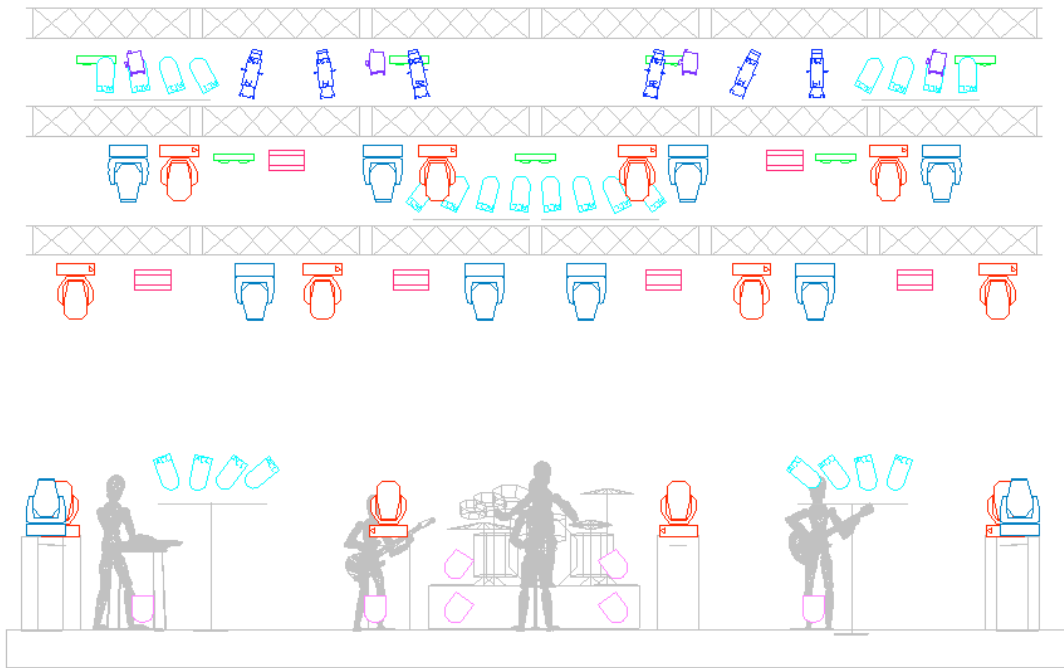
Plan View



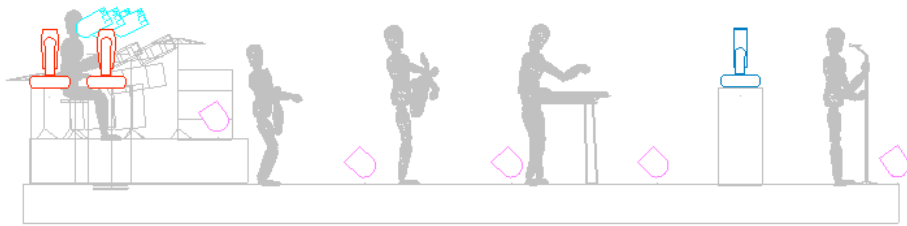
Legend

-  MAC 2000 Spot
-  MAC 2000 Wash
-  ATOMIC 3000 + ATOMIC Scroll
-  Blinder 2kW
-  Profil ETC Source 750
-  Given 1kW PC
-  ACL PAR 64
-  PAR 64 Led

Front View



Side View



Iso View

